



本体部
(NTD-510D)



センサ部
(NTD-510S2)



型式	NTD-510
検知方式	電磁波方式
検知距離	約40km ※1
警報表示/警報音	注意・警戒・危険の3段階/アラーム音
外部出力	警報接点出力(各警報段階ごとの出力可能)
電源および動作時間	単3アルカリ乾電池3本 待ち受け持続時間:約36時間 (乾電池別売) 付属電源アダプタ(AC100V、50/60Hz)
消費電力	待機時 0.5W以下 最大 1.5W以下
本体寸法(mm)	約W210×H44.5×D153(突起部含まず)
本体質量	約1.1kg(電池含まず)
センサ寸法(mm)	約W100×H67×D22.5(突起部、スタンド部含まず)
センサ質量	約80g
使用環境	温度0℃～+40℃、湿度：85%RH以下
付属品	センサ接続ケーブル 約3m ※2 電源アダプタ、USBケーブル(電源ケーブル用)

※1.周囲条件や雷放電の規模で変わります

※2.オプションにて約5mに変更できます(+5,000円・税別)

- 本製品は、雷を探知し警報を出す機器であり、設置することによって、落雷から設備や施設、人体への被害を回避するものではありません。
- 本製品に避雷の機能はありません。
- 本体部およびセンサ部は防水ではありません。

安全に関するご注意 正しく安全にご使用いただくため、ご使用前に必ず取扱説明書をよくお読みください。

携帯型



雷の接近を素早く探知

携帯型雷探知器 **雷探くん** 型式：NTD-P01

約40km以内の雷放電を検知して、強さ、距離に応じて3段階のレベルで警報を発する携帯型雷探知器。雷の接近を探知し、避難行動をサポートします。単4乾電池2本で動作。

- 寸法：約86×54.5×15.5mm
- 質量(乾電池含む)：約65g

NTD-510

THUNDER DETECTOR



注：仕様その他記載内容は予告なく変更する場合がありますのでご了承ください。

B1-B 03

必要な時に、必要な場所で



かんたん設置・かんたん操作

NTD-510 の機能・特長

本製品は、雷の接近を光と音でお知らせします。

- センサ部より半径約40kmの雷を検知・警報を発します。
- 本体はA5サイズ・センサは名刺サイズでコンパクトです。
- 設置工事が不要で、電源スイッチを入れればすぐ使えます。
- 雷放電、落雷を検知し、稲妻、雷鳴などが見えたり聞こえる前から雷警報を出せます。
- 警報レベルは注意・警戒・危険の3段階です。
- 警報接点出力に様々な機器を接続できます(例：警告灯、メール送信システムなど)。



使用例

簡単設置・簡単操作、AC電源でも乾電池でも動作いたしますので、様々な場所で安全対策にご使用いただけます。



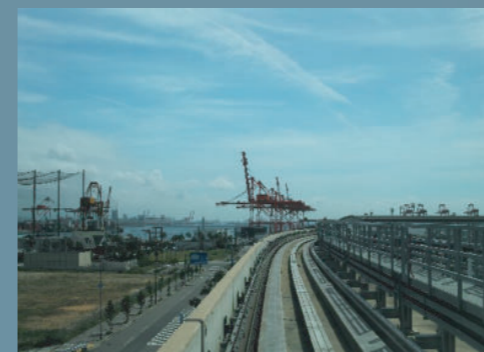
運動会・学校行事

- ・屋外行事の安全の目安としてご使用いただけます
- ・雷での中断/再開の場合、判断の助けとなります
- ・個人の判断によらず一律に判断ができます



野外イベント

- ・野外コンサート、自治体のイベント、お祭り、花火大会
- ・キャンプ、スポーツ、自然公園
- ・運動公園、海浜公園、海水浴場、プール、潮干狩り場などに



建設・工事現場

- ・建設事務所などの仮設建築物内で使用できます
- ・高所、広い場所、仮設足場、プラント、保守作業などに
- ・エンジンを停止した自動車内でご使用いただけます